

Reti di Accesso di Iniziativa Pubblica per DD

Gianluca Mazzini
 Università di Ferrara e
 Ricerca & Sviluppo e Nuovi Servizi LepidaSpa



- 1 -

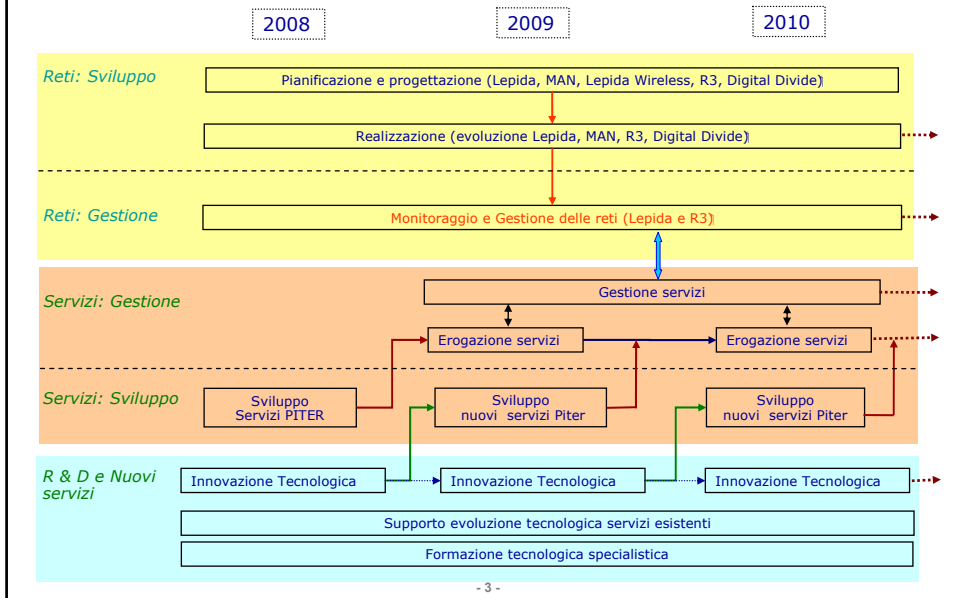
La missione di Lepida SpA

- ▶ Lepida SpA è lo strumento operativo promosso dalla Regione Emilia-Romagna (RER) per la pianificazione, lo sviluppo e la gestione delle infrastrutture di Telecomunicazione degli Enti-Soci e degli Enti collegati alla rete Lepida e per l'erogazione dei servizi informatici inclusi nell'architettura di rete.
- ▶ Lepida SpA agisce, nell'ambito della Community Network dell'Emilia-Romagna, sulla dimensione tecnologica per quanto concerne il sistema infrastrutturale e sui servizi innovativi in coerenza con le Linee Guida del Piano Telematico dell'Emilia-Romagna (PITER).
- ▶ Lepida SpA produce idee di innovazione per la Pubblica Amministrazione creando così opportunità per gli operatori ICT (mercato) verso la P.A. ed opera come partner facilitatore per l'innovazione.

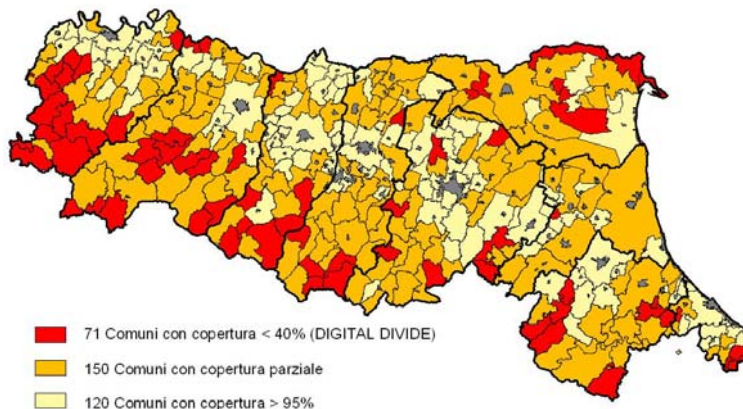
▶ Dallo Statuto art. 4 comma 2: "... la società espleta il servizio pubblico d'interesse regionale e locale concernente l'impianto, lo sviluppo, la manutenzione e la gestione delle reti e dei sistemi di cui all'articolo 9 della legge regionale n. 11/2004 e delle ulteriori tratte di rete complementari nonché l'erogazione degli inerenti servizi alle amministrazioni pubbliche collegate alle reti stesse ..."

- 2 -

Aree di Attività: processi e sinergie



Il digital divide in Emilia-Romagna: situazione fine 2006



Situazione di dettaglio Digital Divide a fine 2006

- ▶ La popolazione complessiva non servita da servizi a larga banda è stimata in circa 360.000 abitanti e circa 30.000 imprese pari al **9,2% della popolazione emiliano-romagnola e l'8% delle imprese.**
- ▶ Il **territorio scoperto** dal servizio risulta pari a ca. **23,2%** del territorio regionale.
- ▶ **I comuni** dove il servizio risulta disponibile per meno del 40% della popolazione residente, **sono una settantina pari al 20% dei comuni in regione.** Tali comuni sono da considerarsi in situazione di **“totale digital divide”**. Qui risiedono circa 170.000 abitanti e 13.000 imprese.
- ▶ I comuni dove risulta essere presente per una parte di popolazione, ovvero i comuni con **copertura parziale** (compresa tra il 40 e il 95%) **sono 150 comuni.** Si stima che in questi comuni il problema interessi mediamente il 15% della popolazione residente e cioè 145.000 abitanti e 12.000 imprese.
- ▶ Nei restanti **120 comuni** del territorio regionale la copertura dei servizi a banda larga è presente per **oltre il 95%** del loro territorio, per cui si ritengono non interessati dal problema del digital divide. In questi comuni risiedono circa 2.260.000 abitanti. Resta da segnalare che nei predetti comuni, tuttavia, resta comunque un 2% della popolazione, pari a ca. 45.000 abitanti a cui il servizio non è fornibile per problemi strutturali: si tratta di **residenti in frazioni decentrate rispetto alle aree principali o in zone rurali.**

Progetti per raggiungere il livello minimo di comunicazione

I progetti riconducibili all'iniziativa di riduzione del digital-divide sono inquadrabili in due filoni:

PROGETTI WIRELESS

finanziati e realizzati dalle multi servizi in abbinamento alle estensioni wireless della rete Lepida, per la realizzazione di sottoreti di trasporto in tecnologia radio Hiperlan;

Gli abitanti interessati dai progetti di copertura wireless sono stimati in ca. 150.000, (pari al 40% dei cittadini che oggi non possono usufruire del servizio sul territorio regionale), per cui un ulteriore 3,7% della popolazione regionale potrà beneficiare del livello minimo di comunicazione.

PROGETTO INFRATEL

co-finanziato dal Ministero delle Comunicazioni per 15 milioni di euro, attuato per il tramite di Infratel Italia SpA, finalizzato a infrastrutturare in fibra ottica affinché **TUTTE LE AREE DI CENTRALE TELECOM** rendano disponibili servizi adsl a cittadini e imprese.

Interventi di copertura wireless: **Provincia di Parma**

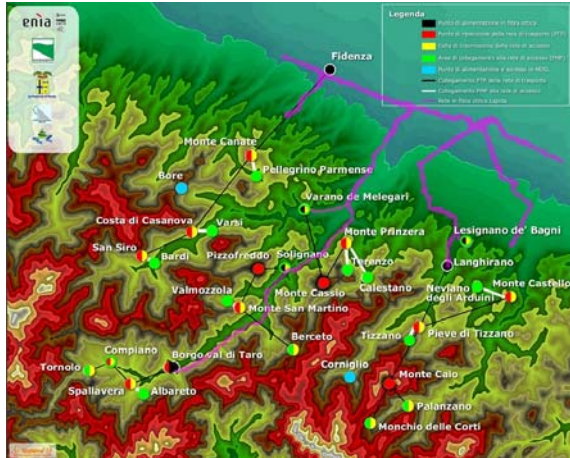
Progetto co-finanziato dalla Regione, Provincia di Parma, CM Parma Est, CM Taro e Ceno ed Enia

Il progetto prevede:

1) la copertura wireless dei centri comunali di 14 comuni e di ulteriori 22 frazioni senza servizio distribuite in 14 comuni. Il bacino potenziale di utenti è di ca. 16.000 abitanti.

I servizi sono già commercializzati in 10 comuni e sono ca. 800 le preadesioni. I contratti già firmati sono ca. 350.

2) l'estensione di Lepida Wireless in 14 Comuni in sostituzione dell'attuale servizio HDSL.



Interventi di copertura wireless: **Provincia di Reggio Emilia**

Progetto co-finanziato dalla Regione, Provincia di Reggio Emilia, CM Appennino Reggiano ed Enia

Il progetto prevede:

1) la copertura wireless dei centri comunali di 11 comuni. Il bacino potenziale di utenti è stimato in ca. 17.000 abitanti.

Enia sta selezionando l'OLO che dovrà commercializzare i servizi. Entro l'estate potranno essere commercializzati in 5 comuni interessati dalla dorsale di Castellarano e da quella di Castelnuovo né Monti in corso di completamento.

2) l'estensione di Lepida Wireless in 7 Comuni in sostituzione dell'attuale servizio HDSL o satellitare.



Interventi di copertura wireless: Provincia di **Piacenza**

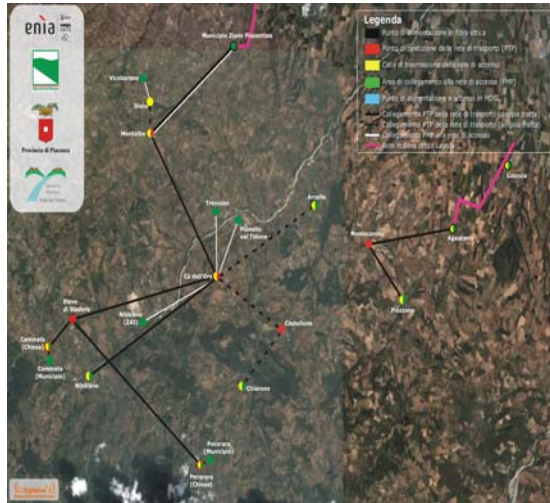
Progetto co-finanziato dalla Regione, Provincia di Piacenza, CM Val Tidone ed Enia

Il progetto prevede:

1) la copertura wireless dei centri comunali di 8 comuni. Il bacino potenziale di utenti è stimato in ca. 7.000 abitanti.

Enia sta effettuando i sopralluoghi per elaborare il progetto esecutivo. Si prevede la commercializzazione dei servizi entro fine anno.

2) l'estensione di Lepida Wireless in 6 Comuni in sostituzione dell'attuale servizio HDSL o satellitare.



Interventi di copertura wireless: Provincia di **Modena**

Progetto co-finanziato dalla Regione, Provincia di Modena, CM Frignano, CM Modena Est, CM Modena Ovest e Modena Network

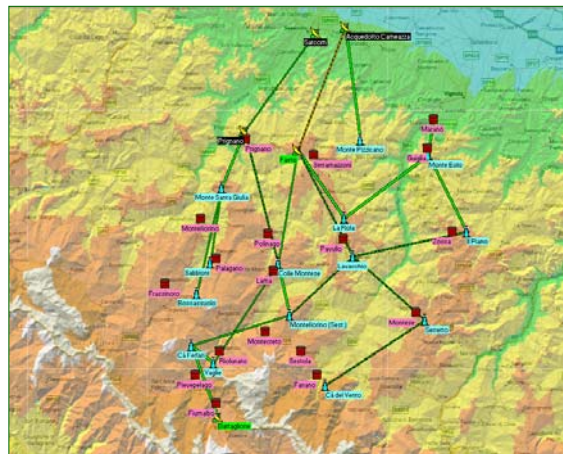
Il progetto prevede:

1) la copertura wireless dei centri comunali di 19 comuni e una trentina di frazioni senza servizio. Il bacino potenziale di utenti è stimato in ca. 30.000 abitanti.

Modena Network sta effettuando i sopralluoghi esecutivi per l'avvio dei lavori.

Si prevede la commercializzazione dei primi servizi entro settembre.

2) l'estensione di Lepida Wireless in 14 Comuni in sostituzione dell'attuale servizio HDSL o satellitare.



Interventi di copertura wireless: Provincia di **Rimini**

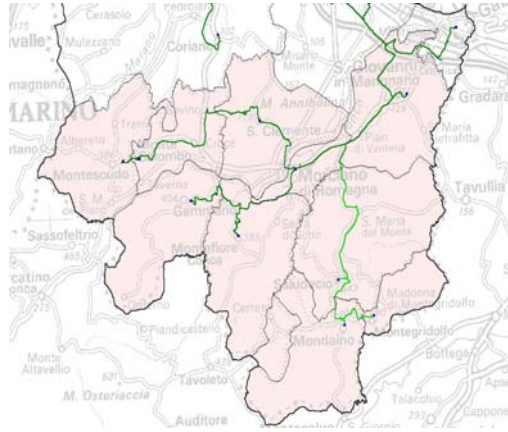
Progetto co-finanziato dai 9 Comuni della ValConca per il tramite di SIS SpA
Il progetto prevede:

1) la copertura wireless dei 9 centri comunali e di alcune frazioni senza servizio. Il bacino potenziale di utenti è stimato in ca. 10.000 abitanti.

I lavori sono stati avviati per un primo lotto, dalla Società di scopo SIS-Sole, nei comuni di Mondaino, Montegridolfo e Saludecio.

SIS Sole distribuirà la banda fornita da Acantho, in virtù di un accordo diretto.

Si prevede la commercializzazione dei servizi entro l'estate.



Interventi di copertura wireless: Provincia di **Bologna**

Progetto co-finanziato dalla Regione, dallo stato (fondi APQ CIPE) e da Hera/Acantho (Accordo MAN Città di Bologna + DD provincia di Bologna)

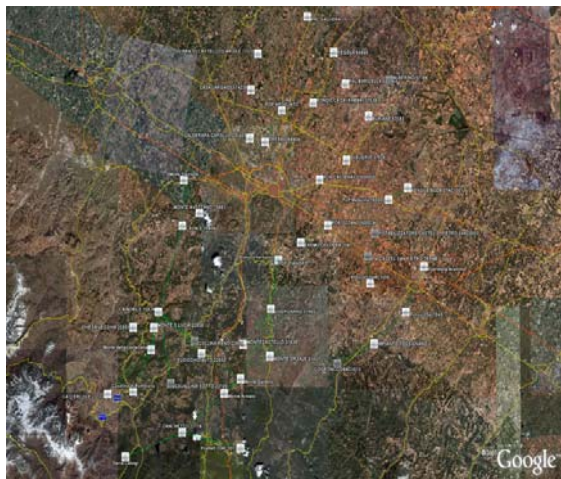
Il progetto prevede:

- la copertura wireless dei centri comunali e delle frazioni principali non coperte da servizio a BL ed interessa 30 Comuni. Il bacino potenziale di utenti è stimato in ca. 50.000 abitanti.

- Hera ha preparato il progetto esecutivo per la dorsale radio della VALLE DEL SANTERNO.

- Il progetto prevede l'integrazione con la dorsale radio realizzata dalla Fondazione Marconi nelle con il progetto WiFi-Mountain.

- Il progetto complessivo verrà ridefinito dopo l'avvio del progetto Infratel per evitare sovrapposizioni d'intervento



Azioni della Regione E-R per contrastare il Digital Divide

Accordo di Programma stipulato il 7 Novembre 2007 tra la Regione Emilia-Romagna e il Ministero delle Comunicazioni per lo sviluppo della banda larga

- ▶ 15 milioni di € con finanziamento Ministero Comunicazioni per il tramite di **Infratel** finalizzati all' abbattimento del Digital Divide nella regione Emilia Romagna;

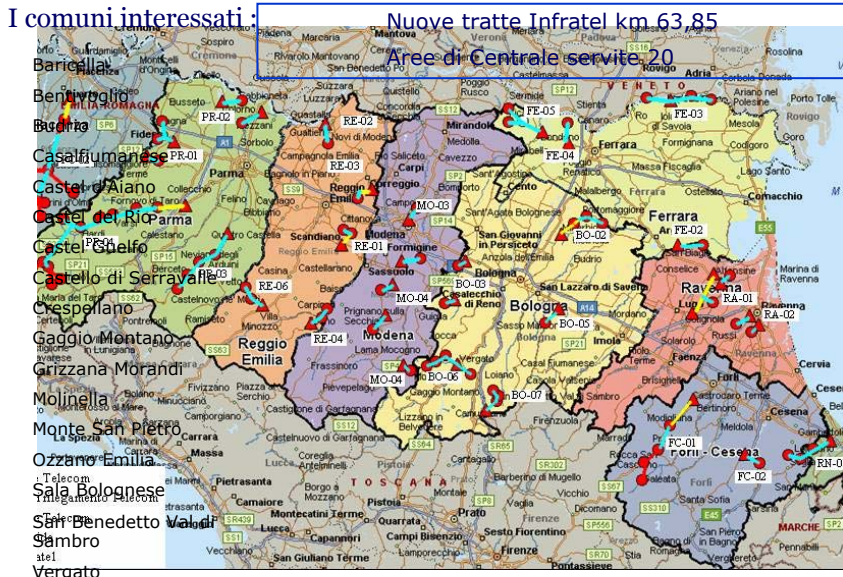
TIPOLOGIA INTERVENTO	FIBRA OTTICA	AREE DI CENTRALE SERVITE
Infratel realizza nuove tratte in fibra ottica destinate a collegare aree di centrale Telecom Italia	322,43 km	65
Telecom interviene autonomamente per adeguare le aree di centrale		73

Gli interventi in provincia di Bologna

I comuni interessati:

Nuove tratte Infratel km 63,85

Aree di Centrale servite 20



Gli interventi in provincia di Bologna

INTERVENTI TELECOM ITALIA

Comune	Località/Frazione coperta	Tipo DSLAM	Anno
Gaggio Montano	GAGGIO MONTANO	Full	2008
Castel Guelfo	PICCHIO	Full	2009
Casalfiumanese	CASALFIUMANESE	Full	2009
Bentivoglio	S. MARINO CNT	Full	2009
Castel del Rio	CASTEL DEL RIO 2 CNT	Light	2009
Monte San Pietro	MONTE PASTORE	Light	2009

- 15 -

Gli interventi in provincia di Bologna

INTERVENTI INFRATEL-TELECOM ITALIA

Comune	Località/Frazione coperta	Tipo DSLAM	Anno	Km
Castello di Serravalle	CASTELLETTO	Full	2009	4,4
Molinella	S. PIETRO CAPOFIUME	Full	2009	11,85
Baricella	S. GABRIELE	Full	2009	
Crespellano	CALCARA	Full	2009	2,5
Ozzano Emilia	MERCATALE	Full	2009	8,1
Grizzana Morandi	GRIZZANA	Full	2009	6,6
Castel d'Aiano	CASTEL D'AIANO	Full	2009	13,3
Vergato	CEREGLIO	Full	2009	
Castel d'Aiano	ROFFENO	Full	2009	
San Benedetto Val di Sambro	S. BENEDETTO VAL DI S. MADONNA DEI FORNELLI	Full	2009	17,1
TOTALE KM				63,85

- 16 -

Obiettivi LepidaTV

- ▶ **Un canale per la diffusione dei servizi di e-gov per gli enti**
 - Valorizzazione investimenti
 - Semplificazione organizzativa
 - Economia di scala e soglia minima per il servizio
 - Raggiungimento cittadini in digital divide
 - Raggiungimento cittadini in knowledge divide
- ▶ **Semplificazione dei servizi esistenti ed aggregazione federata**
 - Servizio esistente sul web → Servizio semplificato MHP → Servizio semplificato sul web
 - Look&Feel, accessibilità e usabilità servizi semplificati omogenea
 - Autonomia di servizio ma aggregazione versione semplificata
- ▶ **Valorizzazione materiale audiovisivo della PA**
 - Erogazione multicanale: tv e web
 - Memoria storica: storia, cultura, territorio, sociale, ambiente, ...
 - Video on demand per contenuti non cedibili ad erogatori terzi
 - Dirette di eventi della PA o sponsorizzati dalla PA

Non un'altra televisione

- ▶ **Un canale per aumentare l'erogazione dei servizi di e-gov**
 - Non erogati dalle TV commerciali o di stato
- ▶ **Un canale per valorizzare l'audiovideo**
 - Prodotti, di alto valore, quasi mai erogato precedentemente
- ▶ **Nessuna pubblicità commerciale**
 - Nessuna concorrenza con il sistema di emittenza televisiva
 - Valorizzazione di messaggi sociali (Pubblicità Progresso, Consiglio Ministri, etc)
- ▶ **Nessun film commerciale di intrattenimento**
 - Contenuti sviluppati da o per la PA
- ▶ **Sperimentazione, la chiave**
 - Di nuovi servizi, nuove forme di fruizione dei servizi, nuovi format
 - Di nuove tipologie di audiovideo
 - Di interazione tra servizio ed audiovideo
- ▶ **Casper**
 - Progetto CNIPA, in onda dal 2004
 - LepidaTV una evoluzione di sperimentazione

Servizi Interattivi

- ▶ **Convergenza dei sistemi federati**
 - Un ambiente dove i servizi sono semplificati, con lo stesso look&feel, la stessa accessibilità, la stessa usabilità
- ▶ **Web -> DTT -> Web**
 - Un nuovo paradigma di semplificazione, che aggrega mediante federazione
- ▶ **Interattività debole**
 - Contenuti scaricati tutti in locale e navigati dall'utente
 - Assenza di un canale di ritorno integrato, ma possibile con altri mezzi (telefono, SMS, etc)
- ▶ **Standardizzazione**
 - Filiera con due livelli di selezione ed uno di scorrimento contenuti
 - Filiera con identificativo mediante ID e PIN e successivo scorrimento contenuti
- ▶ **Analisi dei fabbisogni**
 - Valutazione dei processi attuali
 - Valutazione dell'utenza potenziale
 - Valutazione del miglioramento organizzativo

Esempi di servizi in sviluppo

- ▶ **Eventi turistici e culturali**
 - Selezione città, selezione categoria, scorrimento eventi
- ▶ **FAQ**
 - Selezione argomento, selezione lingua, scorrimento informazioni
- ▶ **Prenotazione servizi**
 - Selezione servizio, selezione luogo, scorrimento disponibilità, contatto call-center per finalizzare
- ▶ **Tracking iter pratiche**
 - Immissione Protocollo e PIN, scorrimento stato avanzamento della pratica
- ▶ **Consultazione pendenze**
 - Immissione Identificativo e PIN, scorrimento pendenze
- ▶ ...

Esempio evento culturale 1/3

Cartellone
LO SPETTACOLO DELL'EMILIA-ROMAGNA

Home | Iscriviti alla newsletter | Contatta la redazione | Cerca il notiziario mensile | RSS

EVENTI
NEL PROSSIMO FASCICOLO

Ricerca effettuata/Query specified:
Periodo/Period: Prossimi 7 giorni

Versione stampabile / Printable version

Risultati della ricerca:
Totale risultati: 76

in ordine | [Clicca qui](#) | [1/1](#) | [Successiva](#) | [Ultima](#)

- REGGIO EMILIA - RE**
COMPLESSO MONUMENTALE SAN LAZZARO - Via Amendola, 2
3-13 giugno 2008 - ore 21,00
DEDICATO A FRANCO BRASILELLA - IL ROVERSCO DELLA RAGIONE
65 anni del silenzio - Ideazione e regia Franco Brambilla - con Corrado Calò, Filippo Piantoni, Ornella Serafini, Silvia Senioni - produzione SSM teatro
- RUBIERA - RE**
L'OSPITALITÀ
nel ambito di **EMILIA E UNA NOTTE**
7-8 giugno 2008 - ore 21,30
SOLEA STRADA ANONIMA
di Paolo Rossi - testi di Paolo Rossi e Stefano Benni, e di Carolina de la Calle Casanova, Riccardo Piferi e Renato Sarti - regia di Renato Sarti - produzione AGGI
- SOLERA - MO**
NUOVO CINEMA TEATRO ITALIA (Vendita biglietti ONLINE) ->
nel ambito di **ARTI IN FESTA**
7-10 giugno 2008 - ore 21,00 (6° e 9° repa)
PENSIERI ACROBATICI
LE COSA AI CANI di G. Cenci - da Thos Andronicus di W. Shai explore
- BOLIGNA - BO**
TEATRO COMUNALE (Vendita biglietti ONLINE) ->
8 giugno (anche 22 maggio e 3,4,5,7) 2008 - ore 19,30
SANDRINI E DANZA
di Camille Saint-Saens - direttore Elietu Inbal - regia di Tiziano Sarti - Orchestra e Coro del T. Comunale di Bologna - nuova allestimento del T. Comunale di Bologna in riproduzione con Opéra Royal de Wallonie e Opéra Wrocławia
- BORETTO - RE**
BASILICA DI S.MARCO EVANGELISTA
nel ambito di **NUOVA MUSICA AL FINE**
8 giugno 2008 - ore 21,00
COMO CITTÀ DI MERANINOLA
Corale "G. Verdi" di Ostiglia - Orchestra dell'Ass. ne Corale "G. Verdi" di Ostiglia - Giuliano Vionini, direttore - Patricia Cavazza, soprano - Antonella De Gasperi, mezzosoprano - Diego Buratto, tenore - Fabrice Meccarelli, baritone - Francesco

- 21 -

Esempio evento culturale 2/3

lepidaspas

Cartellone
LO SPETTACOLO DELL'EMILIA-ROMAGNA

Regione Emilia-Romagna | Lepidatv

BO	FE	FC	MO	PR
Danza	Lirica	Musica	Prosa	Ragazzi

Nessun evento per questa Categoria/Città

Città' < 1 3 >

Categorie < 4 6 >

Eventi < 7 9 >

Mobile keypad interface with buttons for navigation and search.

- 22 -

Esempio evento culturale 3/3



- 23 -

AudioVideo

- ▶ **Ricerca di materiali**
 - Sul territorio, dal territorio, per il territorio
 - Laboratorie perenni per LepidaTV ma anche per tutte le iniziative multicanali della Community Network
- ▶ **Un grande patrimonio degli enti**
 - Sviluppato negli anni e di estremo pregio
 - Una vetrina multicanale: televisione digitale terrestre, video on demand in internet (tipo youtube), diretta in internet (IPTV)
- ▶ **Palinsesto**
 - Generazione da parte della redazione, ma con slot di partecipazione democratica alla sua realizzazione
- ▶ **Dirette**
 - Eventi e conferenze
 - Concerti, esempio Porretta Soul Festival
- ▶ **Concorsi**
 - Raccolta di materiale, TV di strada, spazio alla partecipazione democratica

- 24 -

Esempio palinsesto

Palinsesto Settimanale 22 del 2009

Giorno 0

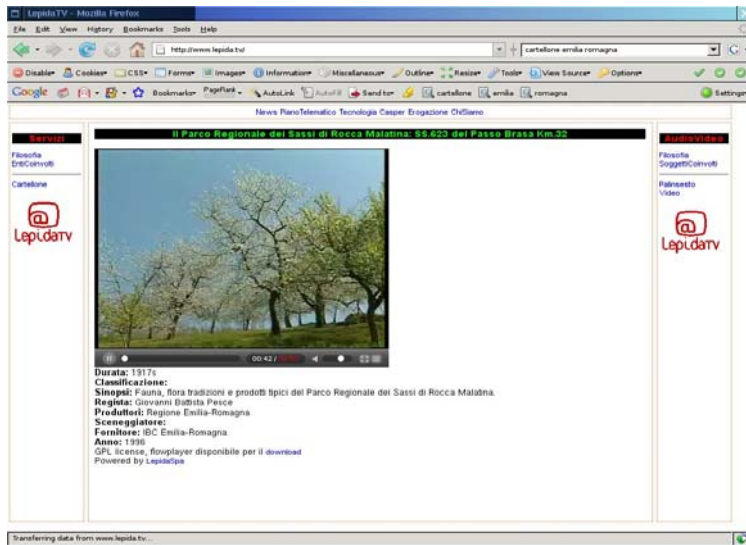
- 00:00:00 La valigia
- 00:12:33 Tana libera tutti
- 00:27:34 I colori di un sogno: Bologna e la sua terra.
- 01:01:27 Museo del patrimonio industriale, Bologna.
- 01:13:13 Diversi sguardi omerici
- 01:13:14 Lavina Fontana: Bologna 1552-Roma 1614
- 01:23:44 Le ali del Diavolo: merari alle foci del Po e dintorni.
- 01:56:32 Nuvole (0 V&C)
- 02:19:57 Il teatro, la piazza
- 02:47:56 Tana libera tutti
- 03:02:57 Parola Morgoffera: poesia con figure.
- 03:24:02 Wise Boy
- 03:55:28 Parma: piccola capitale
- 04:17:51 Fondazione Nazionale della Danza Aterballetto: vespro
- 04:24:27 Sguardando Bologna - La città passeggiata con gli occhi di Ermanno Muolo
- 05:10:31 Già Via di Santa Chiara: storia del Foro Boario.
- 05:23:54 Fondazione Nazionale della Danza Aterballetto: passo continuo.
- 05:27:20 Fondazione Nazionale della Danza Aterballetto: les noces
- 05:35:15 I colori di un sogno: Bologna e la sua terra.
- 06:05:11 Il dolo nel grasso
- 06:16:24 I mulini della Valle del Savena
- 06:29:53 Museo del patrimonio industriale, Bologna.
- 06:41:39 Fondazione Nazionale della Danza Aterballetto: Rossini cards.
- 06:53:04 Tana libera tutti
- 07:00:05 A più capitar a tutti
- 07:40:40 Un viaggio in Provincia
- 08:05:54 La Bassa: storie di acqua, carne tori e tralici.
- 08:24:02 Nuvole (0 V&C)
- 08:47:27 La lampada di Fardini
- 09:19:44 Fondazione Nazionale della Danza Aterballetto: pressioni
- 09:28:08 il meglio del VaPrenesiDay: un sito lungo un giorno 9-10 marzo 2001.
- 10:23:31 Progetto Pallagino
- 10:43:00 "La sbiondica"
- 11:01:24 Fondazione Nazionale della Danza Aterballetto: omaggio a Bach.
- 11:09:35 I mulini della Valle del Savena
- 11:23:04 Alla velocità del sogno n.2
- 11:52:28 Memorie di ghiaccio
- 12:18:29 A più capitar a tutti

Esempio materiali audiovisivo

Materiale AudioVideo

- 1. Una donna, Caterina Vigri: il racconto di una vita per immagini.
- 2. Lavina Fontana: Bologna 1552-Roma 1614.
- 3. Progetto Felagino.
- 4. Un viaggio in Provincia
- 5. I mulini della Valle del Savena
- 6. Un film per Monte Sole: uomo, la terra, la memoria.
- 7. I colori di un sogno: Bologna e la sua terra.
- 8. Una città come Inola.
- 9. La Bassa: storie di acqua, carne tori e tralici.
- 11. I gresii bolognesi.
- 12. Genie di lenoci e dintorni.
- 13. Il pianeta paroliato: sessanta chilometri di porto nel territorio di Bologna.
- 15. Wise Boy
- 17. Selezione spot sicurezza stradale
- 19. Alla velocità del sogno n.2
- 20. Nuvole (0 V&C)
- 21. Fare un film è per me vivere
- 22. La cultura dell'Emilia-Romagna: un dizionario di immagini
- 23. L'Inverosce dell'Emilia-Romagna
- 24. Il meglio del VaPrenesiDay: un sito lungo un giorno 9-10 marzo 2001.
- 25. Il restatzo dei lunghi verdiani.
- 26. Scienza o magia?: se c'è scienziato è scienza, se non capisco è magia
- 27. Memorie di ghiaccio
- 28. Insiati nel acqua della valle dell'Enza
- 29. Il Parco Regionale del Sassi di Rocca Malina: SS.623 del Passo Brasa Km.32
- 30. La lampada di Fardini
- 31. Percorsi d'acqua
- 32. "La sbiondica"
- 33. Via che scorie
- 34. I Farnesi: arte e collezionismo: Palazzo Ducale di Cotrone Parma.
- 35. Parma: piccola capitale
- 40. Una fella tra fella: la produzione della mortadella in Emilia-Romagna.
- 42. Museo del patrimonio industriale, Bologna.
- 43. Il viaggio del velo di seta - per via d'acqua da Bologna a Venezia nel secolo 18.
- 44. La biondica: viaggi nelle memorie di un territorio.
- 45. Le ali del Diavolo: merari alle foci del Po e dintorni.
- 47. Sforza la rosa... in un teatro di arte, storia e mito.
- 48. Augusto Messeri: Fra Piove 1870-1918
- 50. Alla scoperta di un mondo comestibile: itinerari di natura da un'entroterra dimenticato.
- 51. Il Dolario e l'Inno di Gennaro.
- 52. Canale Prepositi
- 53. Gli Etruschi a nord degli Appennini.
- 54. Già Via di Santa Chiara: storia del Foro Boario.

Esempio video on demand



- 27 -

Filiera

- ▶ 1 Ente mette a disposizione servizio a LepidaTV
- ▶ 2 Ente mette a disposizione materiale audiovisivo a LepidaTV
- ▶ 3 LepidaTV mette a disposizione servizio e materiale audiovisivo a RTI
- ▶ 4 RTI trasforma il servizio e/o il materiale in contenuto idoneo alla trasmissione su canale digitale terrestre
- ▶ 5 LepidaTV suggerisce a RTI il bilanciamento tra servizi e materiali audio/video in termini temporali e di risorse per l'erogazione su canale digitale terrestre
- ▶ 6 RTI eroga i contenuti sulla filiera digitale terrestre nel rispetto delle indicazioni proposte da LepidaTV
- ▶ 7 LepidaTV trasforma il servizio e/o materiale in contenuto per l'erogazione Internet
- ▶ 8 LepidaTV eroga il contenuto su Internet

- 28 -

RTI broadcasting

► Selezione mediante avviso pubblico di un broadcaster o RTI

- RTI di 6 broadcaster locali
- 24 canali sul territorio regionale, di cui almeno due per ogni provincia
- Piano industriale per arrivare a 30 canali in tre anni
- 3,36 Milioni di cittadini coperti, pari a 84%
- 7,7 Milioni di cittadini coperti con sovrapposizione
- 5 Mbps gestibili tra i vari transport stream

► Sistema open

- I broadcaster selezionati sono tenuti al servizio 24h/7gg
- Altri broadcaster si possono unire per effettuare l'erogazione dei servizi e dei materiali LepidaTV, senza obblighi di copertura giornaliera

Copertura RTI

